



# COMMUNIQUÉ

Le 21 mars 2025

## LA LIGNE SNCF LIMOUX-QUILLAN

# UN ATOUT SOCIAL, ÉCONOMIQUE ET ENVIRONNEMENTAL !

La section de ligne ferroviaire Limoux-Quillan qui devait être inaugurée en 2025, fait face à un mur de l'investissement érigé par l'État.

La Haute Vallée de l'Aude en mesure les effets !

Le désengagement de l'État dans l'infrastructure ferroviaire, fait peser à ce territoire, fragilisé et désenclavé uniquement par la route, de lourdes dégradations sociales, économiques et environnementales.

C'est dans ce contexte, que la CGT cheminots, a lancé une expertise, avec un double objectif, d'avoir la vérité des prix sur le renouvellement des installations ferroviaires et l'état des lieux du potentiel socio-économique de la ligne.

La Tuilerie de Limoux, qui produit plusieurs millions de tuiles par an, est au cœur de ces enjeux.

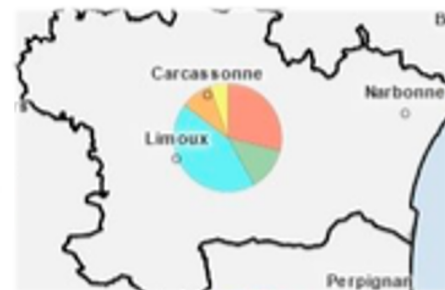
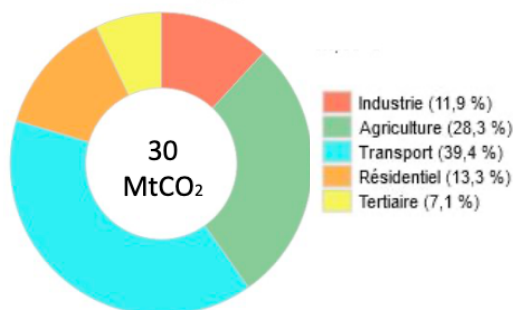
Ce secteur d'activité, 2<sup>ème</sup> industrie européenne de production de briques et de tuiles en terre cuite, dont l'implantation des usines est liée à la proximité de terrains argileux, nécessaires à la production, concentre la moitié des emplois sur trois régions. L'Occitanie 22%, Nouvelle-Aquitaine 18%, Auvergnues-Rhône-Alpes 12%.

Par ailleurs, le secteur d'activité place la décarbonation de sa production comme un enjeu stratégique prioritaire.

Dans la démarche de contribution des entreprises aux enjeux du développement durable, la filière a mis en œuvre des leviers d'actions autour de la diminution de l'énergie utilisée à la fabrication et de la réduction des émissions de CO<sub>2</sub>, **mais rien n'est fait sur la décarbonation du transport de la matière première et des tuiles produites.**

Le secteur des transports en Occitanie représente 42% des émissions de GES, contre 32% au niveau national. Des émissions liées en grande partie à la forte utilisation des véhicules thermiques individuels et de marchandises (camions).

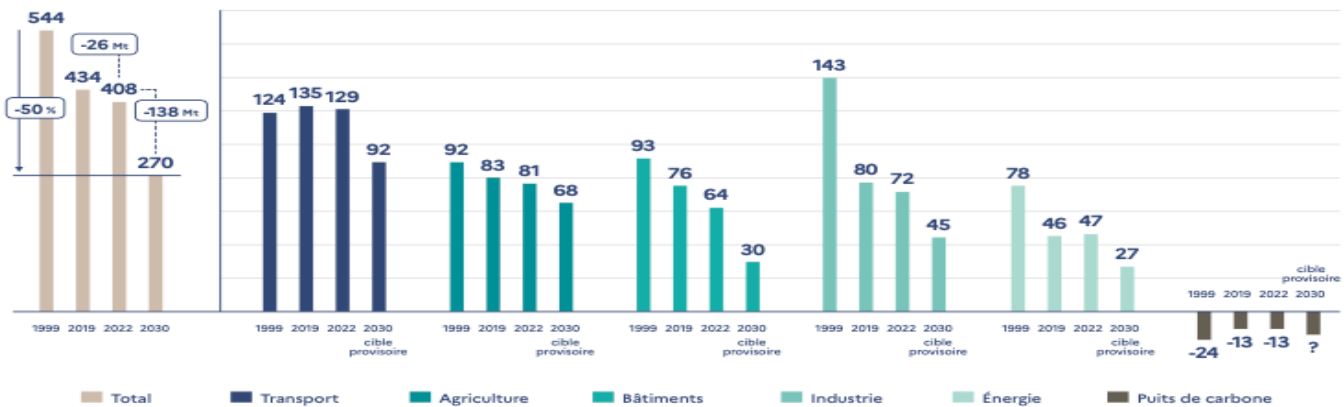
Répartition des émissions régionales de GES en 2019



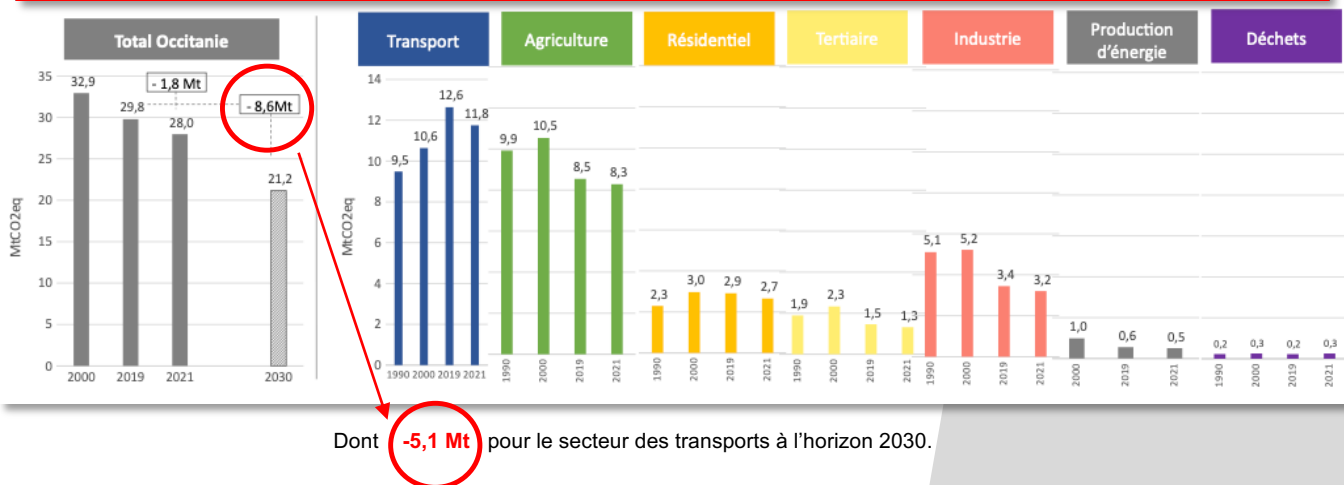
Le SGPE (Secrétariat Général Planification Écologique), placé sous l'autorité du Premier ministre, fixe des objectifs à 2030 :

- **Sur les transports en commun**, il évoque une complémentarité du mode ferroviaire avec les modes doux et les autres transports collectifs : *Soit 1000 km annuels/voiture évités en 2030 par rapport à 2019 ;*
- **Sur le transport de marchandises**, il évoque la promotion du report modal vers le ferroviaire et le fluvial : *Soit 1543 Mt km/an de transport routier évités en 2030 par rapport à 2019.*

## RÉPARTITION DES ÉMISSIONS GES EN FRANCE ET LA CIBLE POUR 2030.



## RÉPARTITION DES ÉMISSIONS GES EN OCCITANIE ET LA CIBLE POUR 2030.

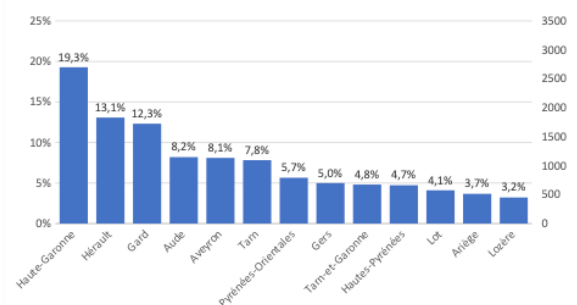


La Région Occitanie représente 8% de l'effort national de réduction des émissions, avec deux dominantes pour plus de 50% : le Transport et l'Industrie.

Le secteur des transports représente un très fort enjeu dans les objectifs régionaux. Sa trajectoire actuelle ne permet pas de rallier ces derniers. Il représente le seul secteur dont les émissions n'ont pas baissé depuis 1990.

Il existe donc, un fort enjeu de report modal vers les transports décarbonés lié à un besoin urgent d'investissement, et notamment en matière d'infrastructures ferroviaires.

Répartition départementale des diminutions d'émissions de GES entre 2019 et 2030 (% - ktCO<sub>2</sub>)



## LA CGT REVENDIQUE : LE DÉVELOPPEMENT DE PROJETS STRUCTURANTS.

- L'État doit financer la régénération de la ligne ferroviaire Limoux-Quillan et la modernisation de la ligne depuis Carcassonne, pour une réouverture totale de la ligne tant pour le voyageur que pour le Fret ferroviaire ;
- La Direction Territoriale SNCF Réseau Occitanie, au travers des travaux de 2025 et du renouvellement des 44 km de ligne principale entre Toulouse et Castelnaudary, se doit d'étudier la revalorisation des rails pour la ligne de Limoux-Quillan ;
- Le report modal vers le ferroviaire de la production des tuiles transportée hors Occitanie ainsi que toute la matière première issue de carrières hors région ;
- La création d'une zone logistique multimodale sur le territoire de la Haute Vallée de l'Aude ;
- La réouverture du tri par gravité sur le triage de Narbonne permettant le développement du wagon isolé.